

Espressione

PITTURA OPACA

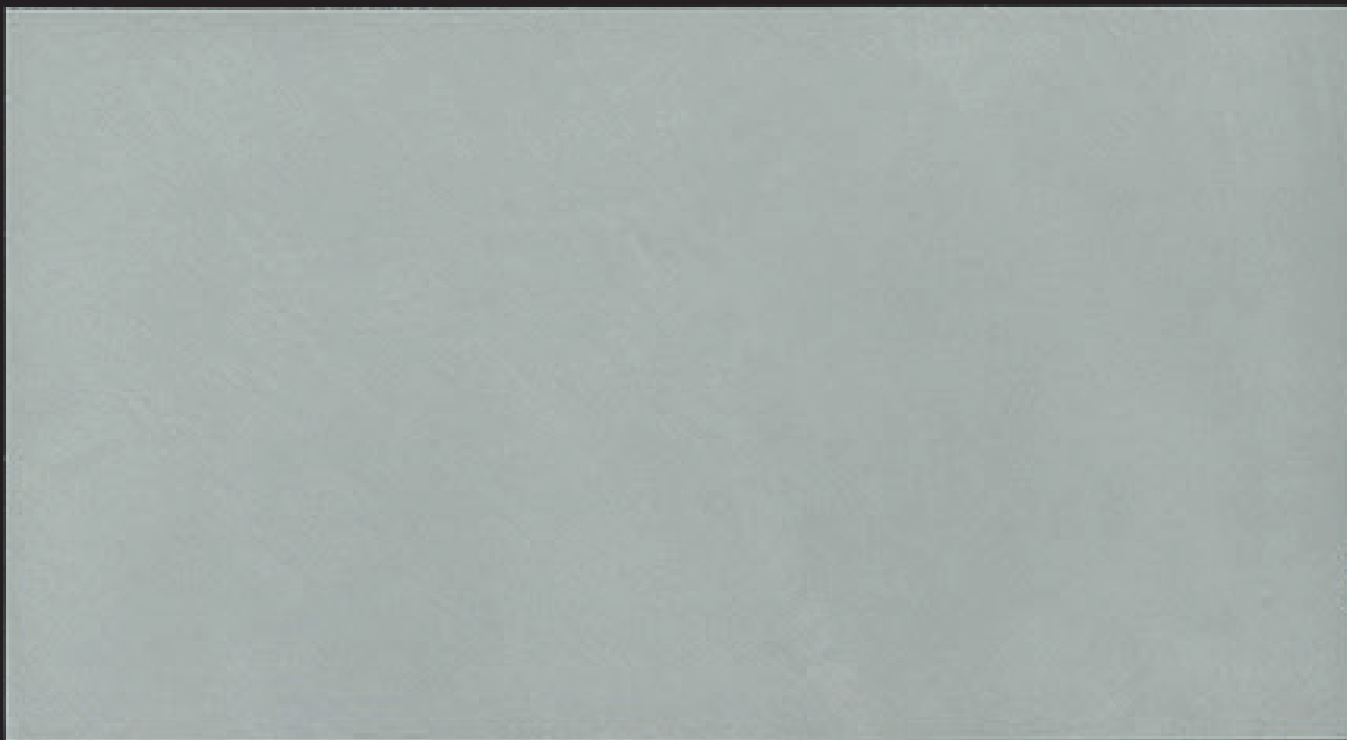


STILNOVO
l'arte del decorativo italiano

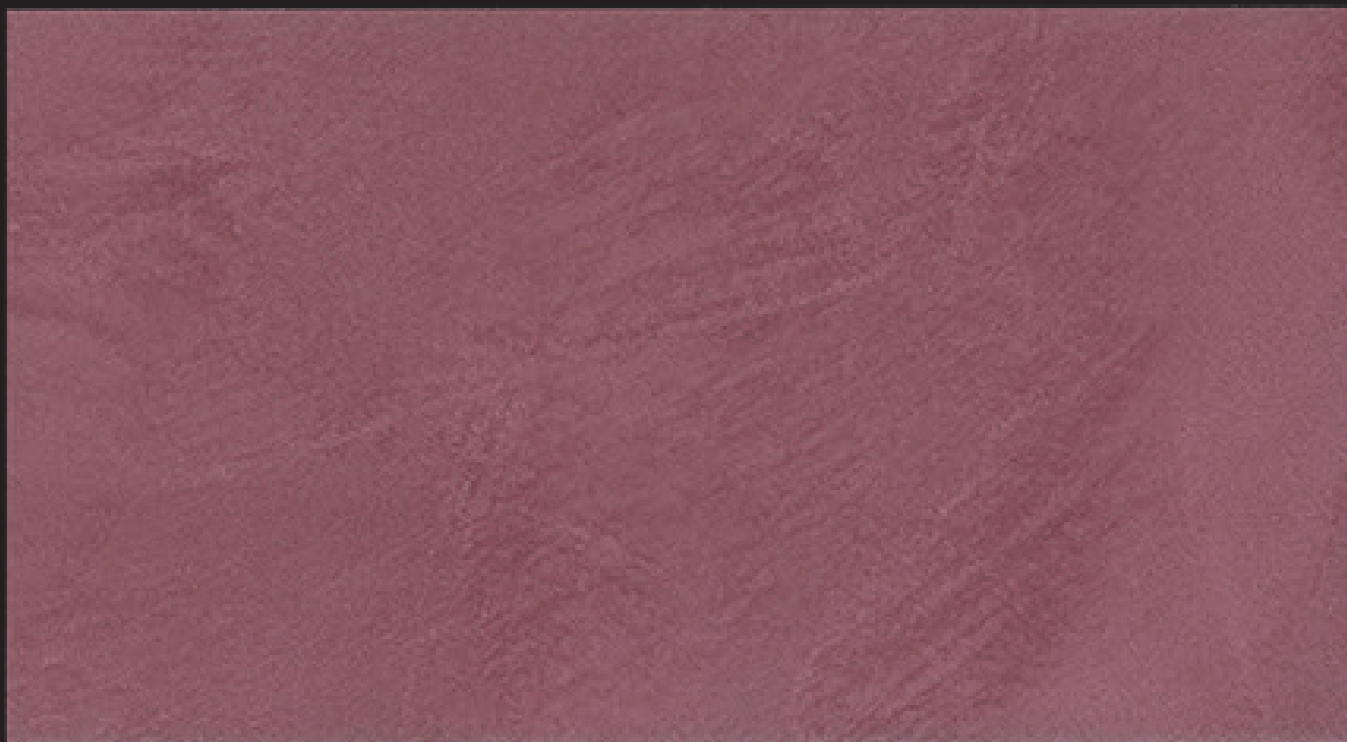
Espressione è una finitura decorativa che regala alle pareti nuova vita: una magia scintillante data dall'opacità del prodotto e dalla sensazione al tatto.



Dai Espressione a



ES.055



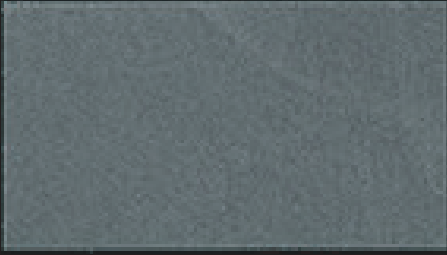
ES.056



STILNOVO
l'arte del decorativo italiano



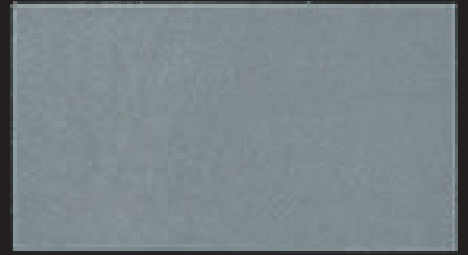
ai tuoi pensieri



ES.001



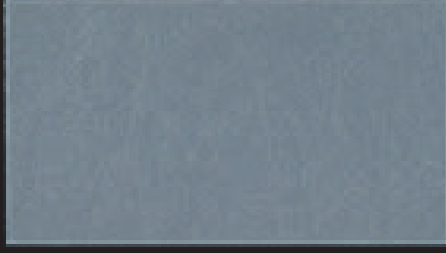
ES.002



ES.003



ES.004



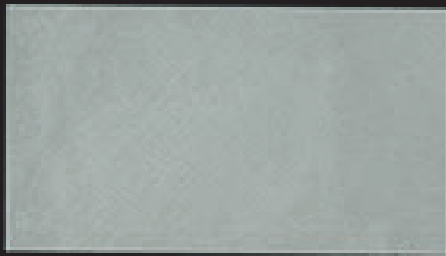
ES.005



ES.006



ES.007



ES.008



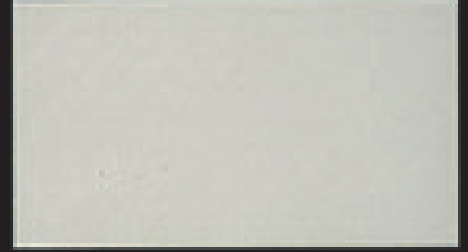
ES.009



ES.010



ES.011



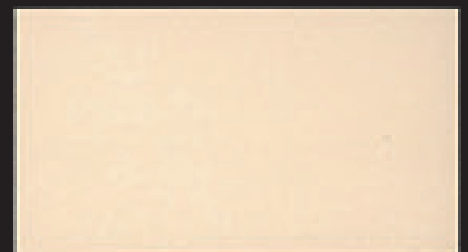
ES.012



ES.013



ES.014



ES.015



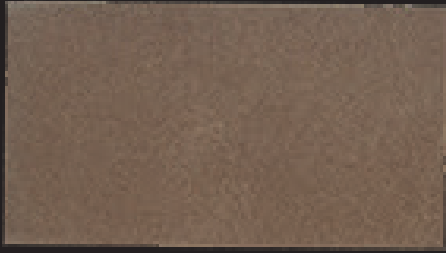
ES.016



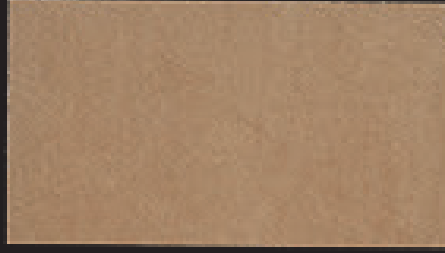
ES.017



ES.018



ES.019



ES.020



ES.021



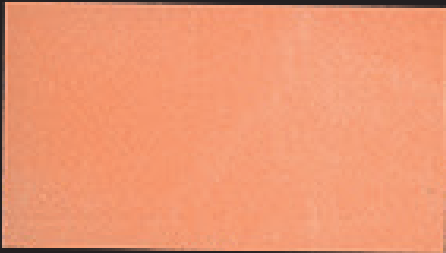
ES.022



ES.023



ES.024



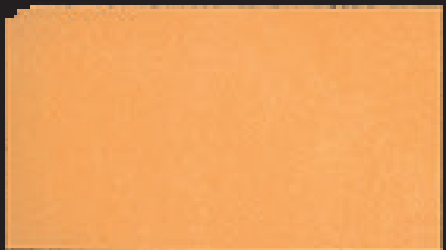
ES.025



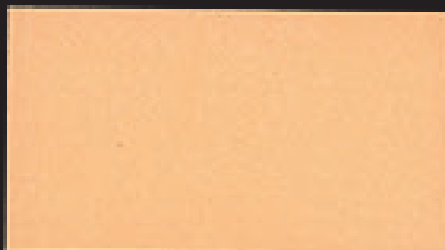
ES.026



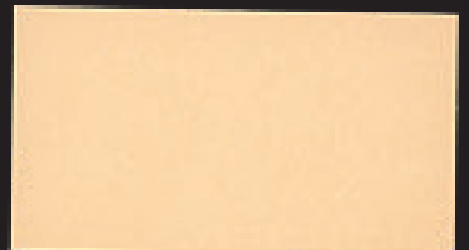
ES.027



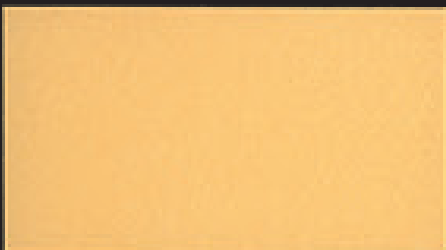
ES.028



ES.029



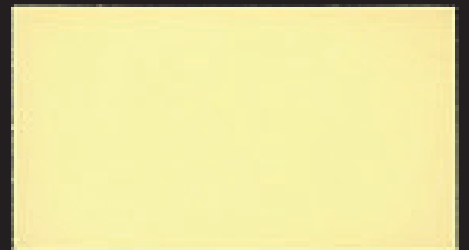
ES.030



ES.031



ES.032



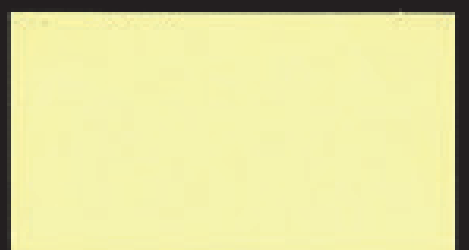
ES.033



ES.034



ES.035



ES.036



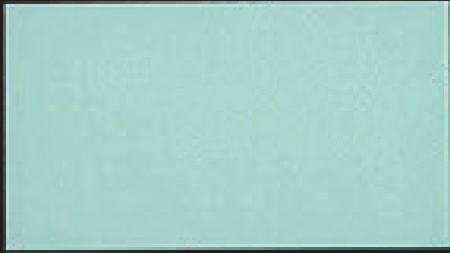
ES.037



ES.038



ES.039



ES.040



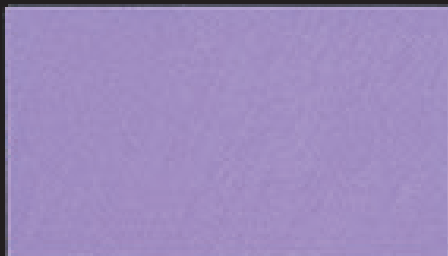
ES.041



ES.042



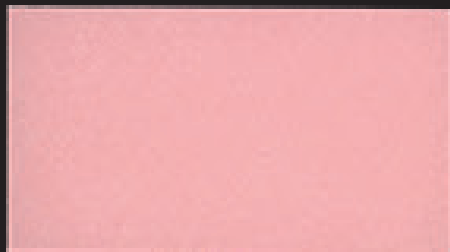
ES.043



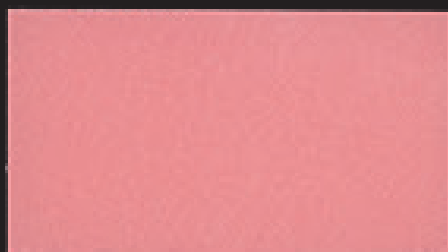
ES.044



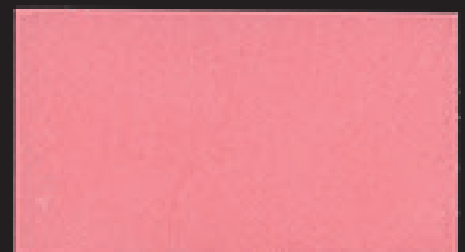
ES.045



ES.046



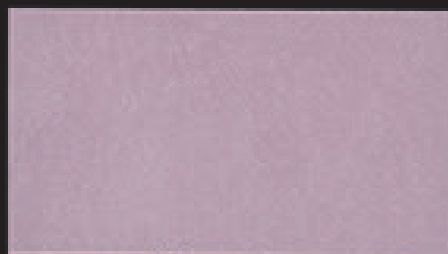
ES.047



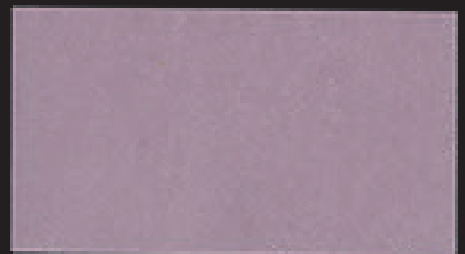
ES.048



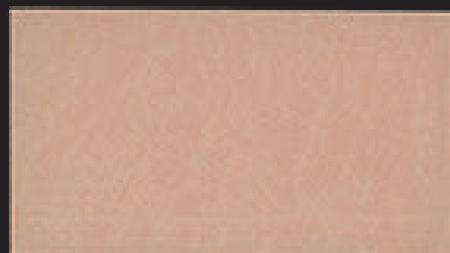
ES.049



ES.050



ES.051



ES.052



ES.053



ES.054

Decorative finish that brings new life to walls:
a shimmering magic created from the sense of
touch and the opacity of the product.



caratteristiche product features

Finitura decorativa opaca all'acqua applicabile in due modi: a pennello e a taloscia.

Water based matt decorative finish for brush or spatula application.



preparazione surface preparation

Per rendere l'effetto estetico finale uniforme, è necessario regolare l'assorbimento del supporto applicando con pennello o rullo il prodotto **FONDO LISCIO**; su superfici non perfettamente regolari, lisciare il supporto con un rasante idoneo ed applicare il prodotto **FONDO LISCIO**. **FONDO LISCIO: resa indicativa** 12-14 m²/L per strato; **diluizione** 20/30 % acqua; **essiccazione** secco al tatto 1 ora. **Ricopribile:** 6-8 ore (i tempi possono variare in base alle condizioni ambientali).

Apply a layer of **FONDO LISCIO** with brush or roller to adjust and uniform the absorption of the substrate to be treated, on irregular surfaces smooth with appropriate plaster and apply **FONDO LISCIO**. **FONDO LISCIO: average spreading capacity** 12-14 m²/L per coat; **thinning** 20/30 % water; **drying time:** dry to touch 1 hour. **Can be overpainted** after: 6-8 hours (time can change due the weather conditions).

applicazione application

Il prodotto si applica in 2 modi.

APPLICAZIONE CON TALOSCIA IN ACCIAIO INOX: il prodotto si applica tal quale in due strati, utilizzando una taloscia con bordi arrotondati per evitare spiacevoli rigature in fase di stesura del prodotto. Applicare un primo strato in modo uniforme sino a copertura totale del supporto; dopo l'essiccazione del primo strato (ca. 5 ore) applicare un secondo strato creando l'effetto estetico caratteristico di Espressione.

APPLICAZIONE A PENNELLO + SPATOLA IN PLASTICA: applicare il prodotto Espressione a pennellate incrociate, evitando riquadrature nette. Riprendere la lavorazione fino a raggiungere la parte appena trattata con l'attrezzo scarico, in modo da evitare giunte evidenti ed antiestetiche. Dopo circa 5 minuti dall'applicazione, e comunque prima della completa essiccazione, passare l'apposita spatola di plastica sul prodotto già applicato in modo da iniziare a creare il caratteristico aspetto estetico di Espressione. Dopo l'essiccazione del prodotto (ca. 5 ore) applicare un secondo strato di Espressione con la stessa modalità del primo strato, in modo da ottenere il pregiato aspetto finale di Espressione.

The product must be applied in 2 ways.

APPLICATION WITH STAINLESS STEEL TROWEL: apply the product in two layers, using a trowel with rounded edges to avoid unpleasant scratches during the application. Apply a first layer in a uniform way to cover the substrate; allow to dry for about 5 hours, and then apply a second layer to create the characteristic aesthetic finish effect of Espressione.

BRUSH APPLICATION + PLASTIC SPATULA: apply the product Espressione with diagonal cross strokes, continue the process with the (empty) brush up to the previously treated part to avoid unsightly joints. After about 5 minutes from the application - before the product dries completely - use the plastic spatula in order to start creating the characteristic finish effect of Espressione. After about 5 hours, when the product has dried, apply a second layer of Espressione with the same mode of the first layer (by brush), in order to obtain the fine aesthetic characteristic finish effect of Espressione.

dati tecnici technical data

Resa indicativa: 8-10 m²/L per strato.

Diluizione: pronto all'uso.

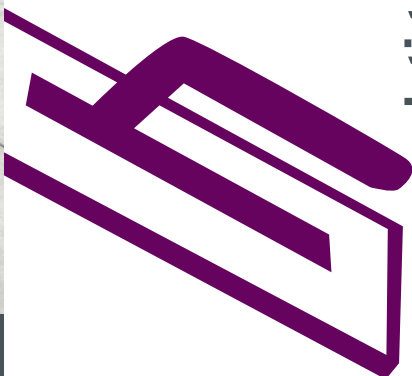
Essiccazione: secco al tatto 1 ora. **Ricopribile** 5 ore (i tempi possono variare in base alle condizioni ambientali).

Average spreading capacity: 8-10 m²/L per coat.

Thinning: ready to use.

Drying time: dry to touch 1 hours. **Can be overpainted** after: 5 hours (time can change due the weather conditions).

612433



PPG Univer S.p.a.

Via Monte Rosa 7, 28010 Cavallirio (No) Italy

Tel. +39 0163 806.611 - Fax: +39 0163 806.696

WWW.STILNOVODECORATIVO.IT