

Italia

antico stucco veneziano a base calce
venetian lime-based ancient stucco



STILNOVO

l'arte del decorativo italiano



Italia ripropone le antiche tecniche di lavorazione del grassello di calce, che raggiunsero il massimo splendore nel '700.

Realizzato con grassello di calce selezionato a lunga stagionatura, Italia ha l'aspetto molto lucido e liscio del classico stucco veneziano e consente inoltre massima traspirabilità al supporto.



Italia, Toscana: Corrente



FONDO LISCIO + IT.071 + CERA NATURALE STILNOVO



FONDO LISCIO + IT.058



STILNOVO
l'arte del decorativo italiano

antico stucco veneziano a base calce
venetian lime-based ancient stucco

Letteraria del Duecento, Poesia



IT. 025



IT. 017



IT. 018



IT. 005



IT. 011



IT. 006



IT. 019



IT. 037



IT. 039



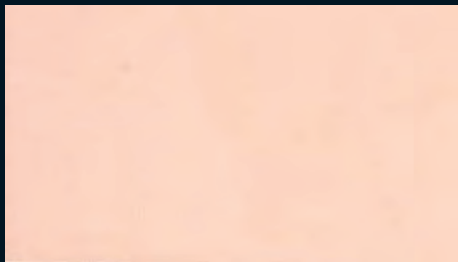
IT. 023



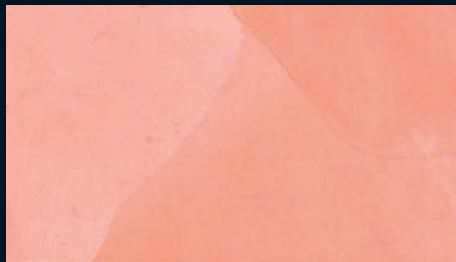
IT. 051



IT. 024



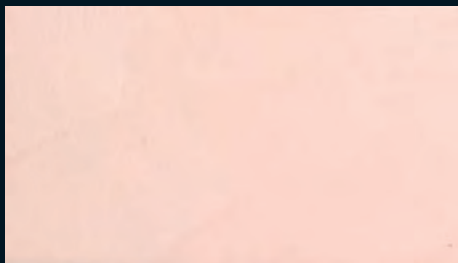
IT. 049



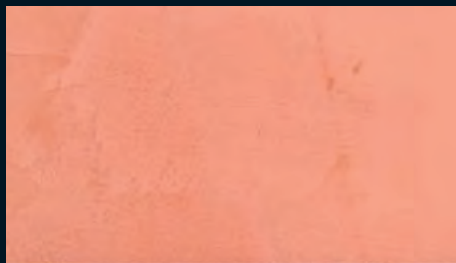
IT. 056



IT. 057



IT. 028



IT. 030

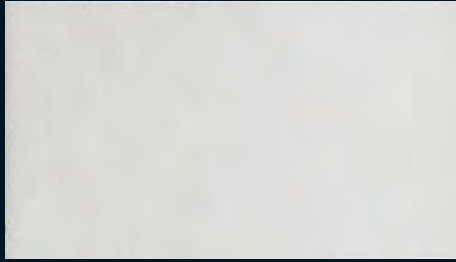


IT. 036

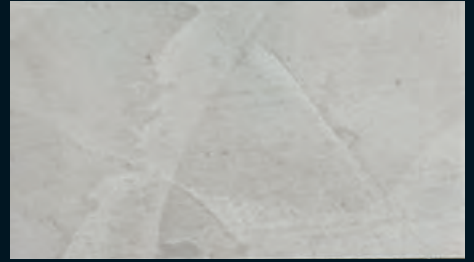
e Parole di Carattere Nobili



IT. 046



IT. 047



IT. 048



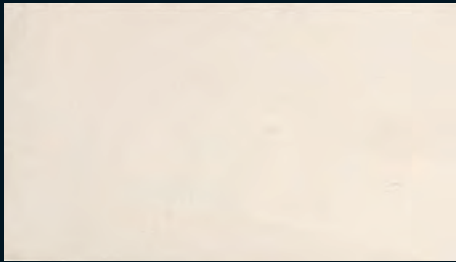
IT. 093



IT. 103



IT. 099



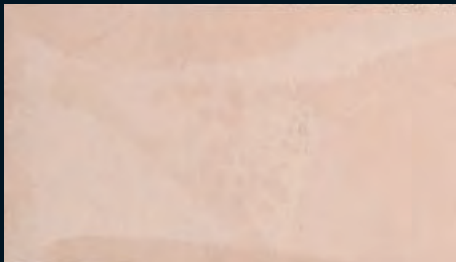
IT. 040



IT. 042



IT. 054



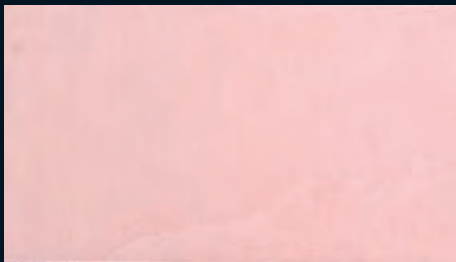
IT. 053



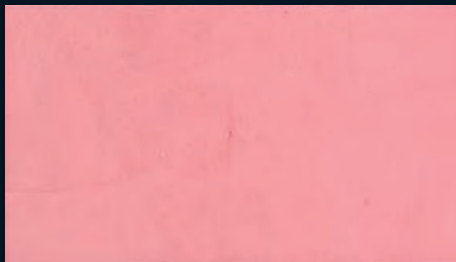
IT. 032



IT. 033



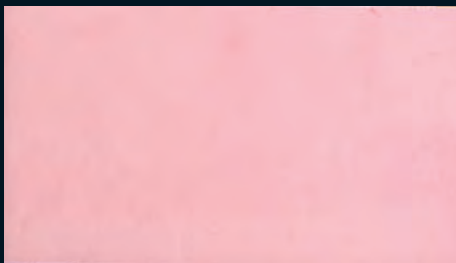
IT. 067



IT. 068



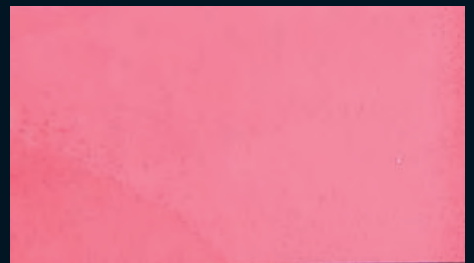
IT. 069



IT. 061



IT. 062



IT. 063

le e Raffinato.

La presente cartella è di tipo fotografico, pertanto puramente indicativa.
Rappresenta una riproduzione delle reali applicazioni e ha il solo scopo di orientare alla scelta.
Non può essere oggetto di contestazione.
Per la scelta ottimale dei colori fare riferimento alla cartella con il prodotto applicato.



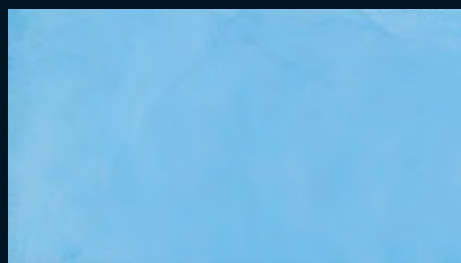
IT. 064



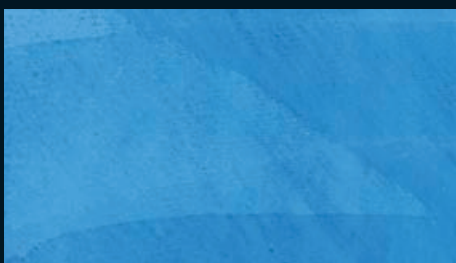
IT. 066



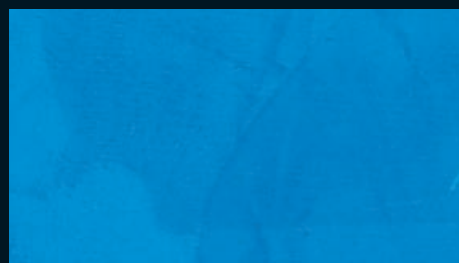
IT. 072



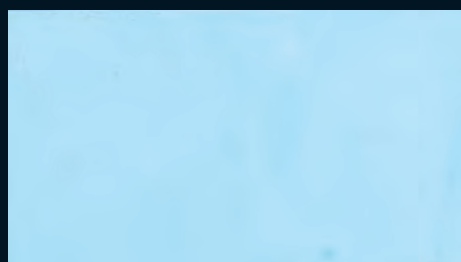
IT. 080



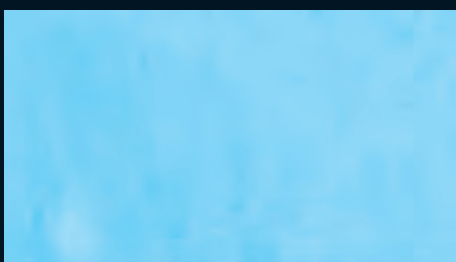
IT. 081



IT. 087



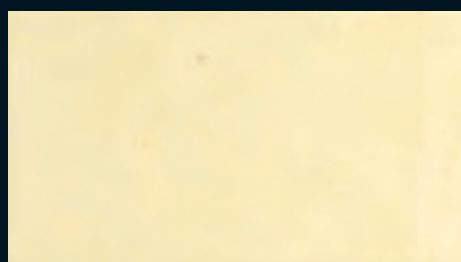
IT. 073



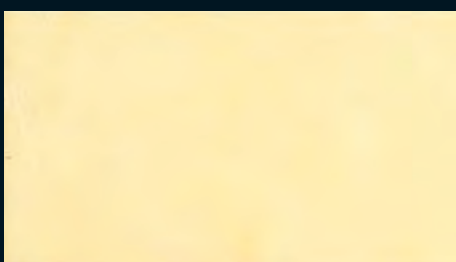
IT. 074



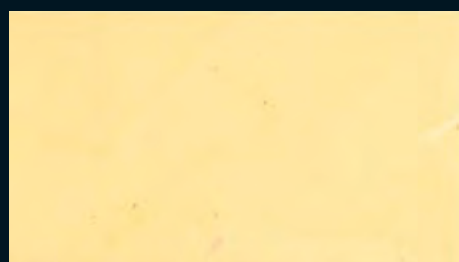
IT. 075



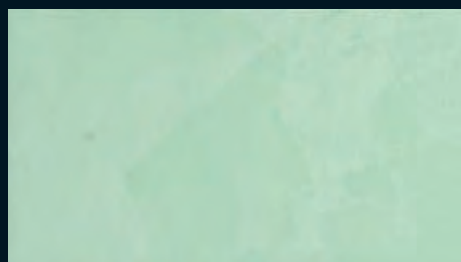
IT. 007



IT. 008



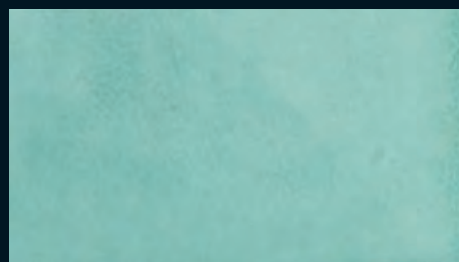
IT. 009



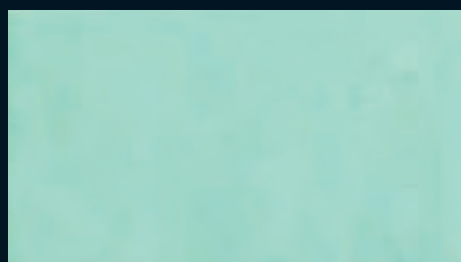
IT. 089



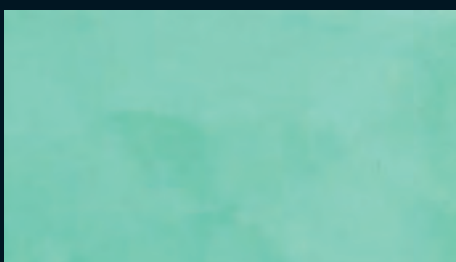
IT. 090



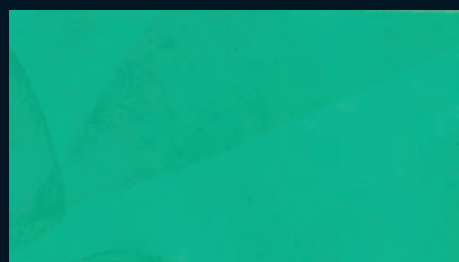
IT. 096



IT. 106



IT. 107



IT. 108

Italia is an age-old lime plastering technique that reached its apogee in the eighteenth century.

Made from selected and aged slaked lime, Italia produces a smooth, glossy finish, with subtle differences in shade that can be accentuated when the surface is polished with a stainless steel spatula. In addition, Italia provides a surface that allows the substrate to breathe.



 ITA

CARATTERISTICHE DEL PRODOTTO

Finitura decorativa dal pregiato aspetto estetico del tradizionale stucco veneziano. Con naturali ombreggiature derivanti dalla particolare modalità applicativa e dalla fase di lucidatura finale con la spatola in acciaio inox, consente inoltre massima traspirabilità.

PREPARAZIONE DEL SUPPORTO


Per rendere l'effetto estetico finale uniforme è necessario regolare l'assorbimento del supporto applicando con pennello o rullo il prodotto FONDO LISCIO. Su superfici perfettamente lisce applicare uno strato di fondo; su superfici non perfettamente regolari, lisciare il supporto con un rasante idoneo ed applicare due strati di fondo.

APPLICAZIONE DEL PRODOTTO

IL PRODOTTO SI APPLICA IN 3 STRATI:

Applicare utilizzando una taloscia di acciaio inox con bordi arrotondati per evitare spiacevoli rigature in fase di stesura del prodotto.

Poiché la lucentezza viene conferita dalla pressione e dal contatto tra la lama della spatola ed il materiale nello strato finale, è pertanto necessario che la superficie sia perfettamente piana e priva di avvallamenti. Applicare un primo strato in modo uniforme sino a copertura totale del supporto; dopo l'essiccazione del primo strato (ca. 24 ore) applicare un secondo strato iniziando a creare l'effetto stucco veneziano. Dopo l'essiccazione del secondo strato (ca. 24 ore) applicare un terzo strato completando l'effetto desiderato. Prima che l'ultimo strato sia essiccato completamente lucidare il prodotto utilizzando l'apposita taloscia inox.

PROTEZIONE E LUCIDATURA

Per uniformare e aumentare la naturale brillantezza del prodotto è possibile applicare un ultimo strato di CERA NATURALE Stilnovo: vellutata al tatto, idrorepellente e non ingiallente.

Applicazione: mescolare con cura il prodotto. Se si presenta denso, riscaldarlo vicino a una fonte di calore o diluirlo con il 3% di acqua calda fino a quando non avrà raggiunto lo stato liquido. Applicare con spugna sintetica e ad essiccazione avvenuta lucidare a mano con panno di lana.

Resa teorica CERA NATURALE Stilnovo: 30 mq per litro.

DATI TECNICI

Resa indicativa: 0,8-1,2 kg/m² per 3 strati. **Diluizione:** pronto all'uso **Essiccazione:** Secco al tatto: 1-2 ore; Ricopribile: 24 ore (i tempi possono variare in base alle condizioni ambientali).

 ENG

PRODUCT FEATURES

Decorative paint with a smooth and glossy finish aspect. Subtle differences in shade can be accentuated when the surface is polished with a stainless steel trowel. In addition, allows the substrate to breathe.

SURFACE PREPARATION


To make the final aesthetic effect uniform it is necessary to adjust the absorbency of the support by applying the smooth primer FONDO LISCIO by brush or roller. Use a stainless steel spatula with rounded corners so that unsightly scratch marks will not be left when spreading the stucco.

APPLICATION OF THE PRODUCT

THE PRODUCTS MUST BE APPLIED IN 3 COATS:

Use a stainless steel trowel with rounded edges to avoid unsightly scratch marks when applying the product. Apply the base coat making sure that the surface is completely covered, allow to dry (approx. 24 hours), apply a second coat in order to create the "Venetian stucco" effect. Allow to dry for 24 hours before applying the third coat in order to obtain the desired finish. In order to obtain the glossy finish, it is necessary to polish the top layer before it is completely dry with the specific stainless steel trowel.

PROTECTION AND POLISH

To make the surface more homogeneous and to enhance the natural brightness or satin look of the products, apply a last coat of CERA NATURALE Stilnovo: soft to touch, water-repellant and not yellowing.

How to apply: mix carefully the product. If it is too thick, make it warm or dilute with 3% of warm water, until you get it thoroughly melted.

Apply by synthetic sponge and after the complete drying polish with a woolen cloth.

Average spreading capacity of CERA NATURALE Stilnovo: 30 sq.m./lt.

TECHNICAL DATA

Average spreading capacity: 0,8-1,2 kg/m² per 3 coats. **Thinning:** ready to use **Drying time:** Dry to touch: 1-2 hour; Can be overpainted after: 24 hours (drying time can vary depending on weather conditions).



STILNOVO
l'arte del decorativo italiano

PPG Univer S.p.a. - Via Monte Rosa, 7
28010 Cavallirio (Novara) - Italy
Tel. +39 0163 806.611 - Fax: +39 0163 806.696
www.stilnovodecorativo.it

